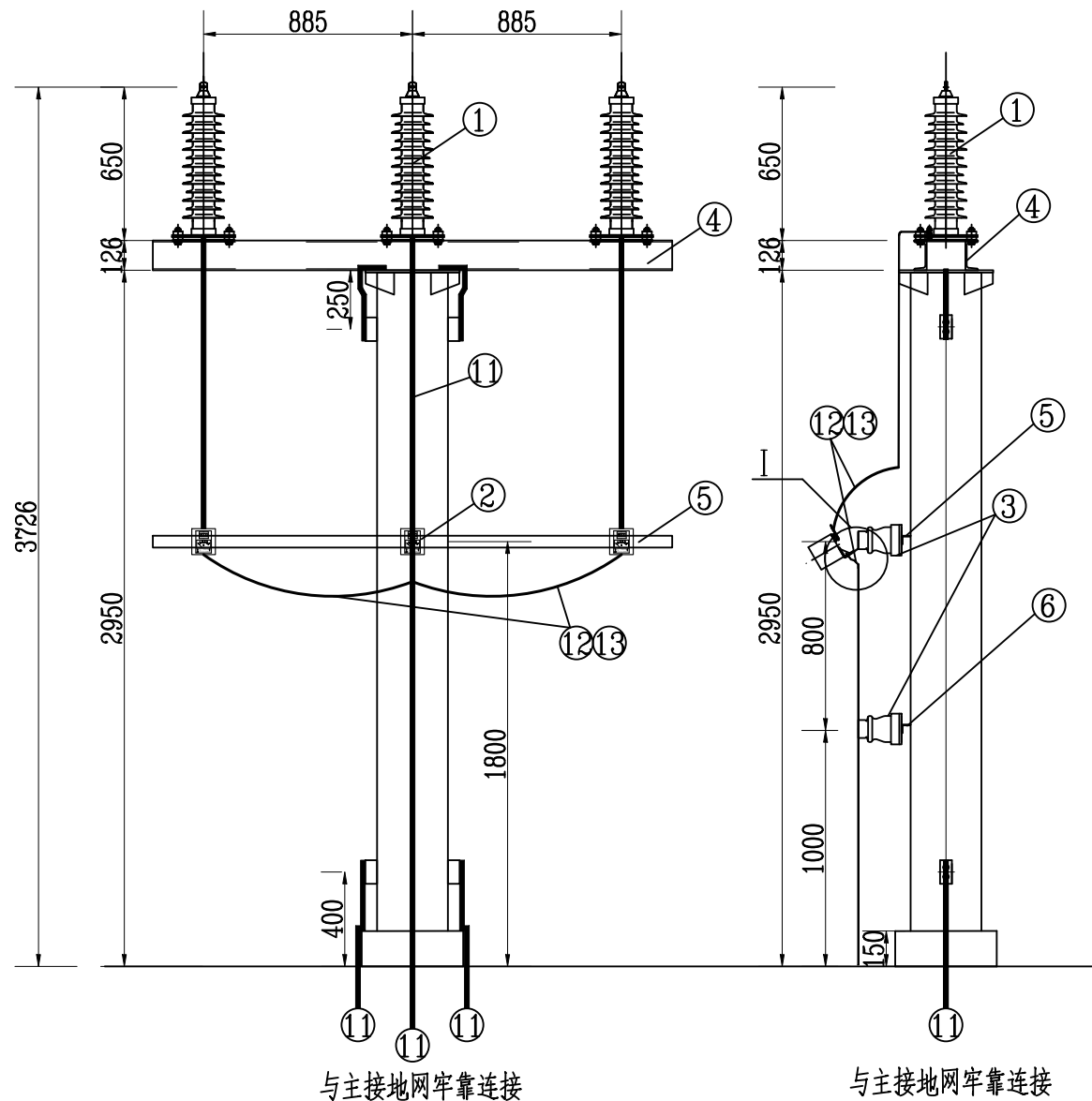


正视图

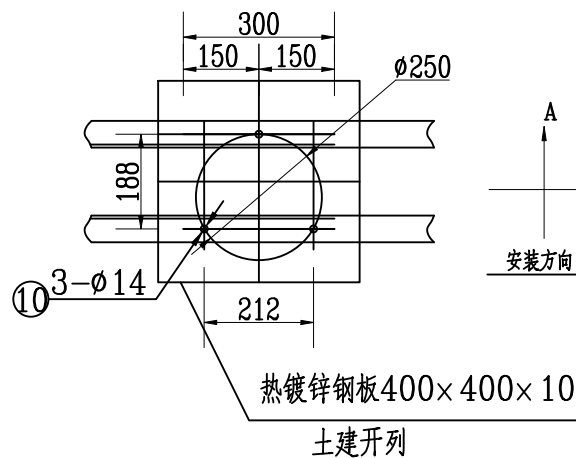
侧视图



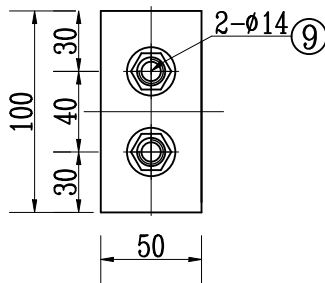
设备材料表

序号	名称	规格及型号	单位	数量	备注
1	35kV氧化锌避雷器	YH5WZ-51/134	台	3	迁改设备
2	在线监测仪	JCQ-5/400	个	3	前期厂家配套
3	棒式支柱绝缘子	户外型, ZPA-7.2	只	4	
4	热镀锌槽钢	[12.6, L=2200	根	2	
5	热镀锌槽钢	[5, L=2200	根	1	
6	热镀锌槽钢	[5, L=150mm	根	1	
7	热镀锌扁钢	-50×5, L=150	根	3	
8	热镀锌角钢	40×40×4, L=110	根	3	
9	热镀锌带帽螺栓	M10×40 附弹簧垫, 垫片	副	26	
10	热镀锌带帽螺栓	M12×80 附弹簧垫, 垫片	副	9	
11	热镀锌扁钢	-50×5	米		列入接地部分
12	绝缘软导线	BV-120mm ²	米		列入接地部分
13	铜鼻子	DT-120	个		列入接地部分

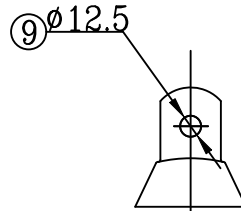
底座槽钢开孔大样图



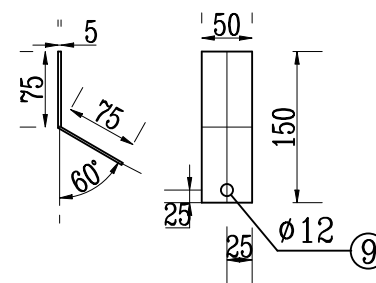
支架接地板大样 (不锈钢)



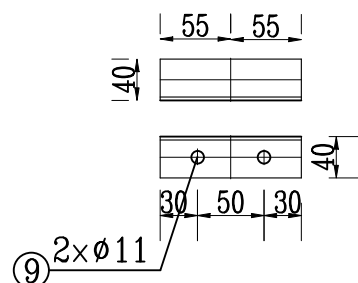
高压接线端子 (钢)



零件“7”加工图

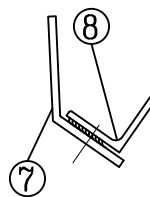


零件“8”加工图



JCQ-5/400在线监测仪

I大样图



说明:

1. 本安装图设备材料表中仅开列1组设备安装所需材料, 共1组。
2. 本图根据前期设备图纸绘制, 现场须核对实际尺寸进行安装。
3. 本图纸以mm为单位。
4. 施工使用的螺栓强度等级需不小于8.8级, 钢件除螺栓连接外, 均采用电焊焊接; 所有需焊接的加工钢件均要求热镀锌, 焊缝处理: 应涂环氧富锌底漆两遍厚度70um, 环氧云铁中间漆一遍厚度60um, 丙烯酸聚氨酯清漆两遍厚度70um。
5. 避雷器在线监测器安装时稍向下倾斜, 以便观察。
6. 本期支架为新建支架, 不做利旧。

版本	日期	修改内容摘要	修改	批准
批准		崔涛	设计	黄继艳
审核		杜才玉	制图	梁高琦
校核		梅珍	日期	2026.01.15
专业		姓名	签名	日期
变电土建		孙庭峰	2026.01.15	
中国能源建设集团广东省电力设计研究院有限公司		220千伏湘山站220千伏间隔扩建工程		施工图
35kV氧化锌避雷器安装图		图号		BA26611S-D0103-04
条形码		版本		A